

MUJERES QUE

INFLUYEN

EN LA CONVERSACIÓN PÚBLICA





CHIHUAHUA CAPITAL

**¿QUÉ MUJER GOBERNANTE,
LEGISLADORA O QUE ESTÉ ACTIVA EN
LA POLÍTICA HA SIDO PARTE DE LAS
CONVERSACIONES DIARIAS CON SUS
PERSONAS MÁS CERCANAS?**

Claudia Sheinbaum: 35%

Maru Campos: 30%

Myriam Hernández: 11%

Brenda Ríos: 10%

Andrea Chávez: 8%

Mayra Chávez: 2%

Elizabeth Guzmán: 2%

Manque Granados: 1%

No sabe / no contestó: 1%



**PLAN
DE VUELO**

¿POR CUÁLES CANALES CONSUME INFORMACIÓN DE GOBIERNOS Y POLÍTICA?

Redes Sociales: 45%

Portales digitales: 25%

Radio: 12%

Televisión 10%

Diario impreso 6%

No sabe / no contestó: 2%



CIUDAD JUÁREZ



**¿QUÉ MUJER GOBERNANTE,
LEGISLADORA O QUE ESTÉ ACTIVA EN
LA POLÍTICA HA SIDO PARTE DE LAS
CONVERSACIONES DIARIAS CON SUS
PERSONAS MÁS CERCANAS?**

Claudia Sheinbaum: 45%

Maru Campos: 30%

Mayra Chávez: 10%

Andrea Chávez: 8%

Rubí Enríquez 3%

Rossana Díaz: 2%

Elizabeth Guzmán: 1%

No sabe / no contestó: 1%



¿POR CUÁLES CANALES CONSUME INFORMACIÓN DE GOBIERNOS Y POLÍTICA?

Redes Sociales: 36%

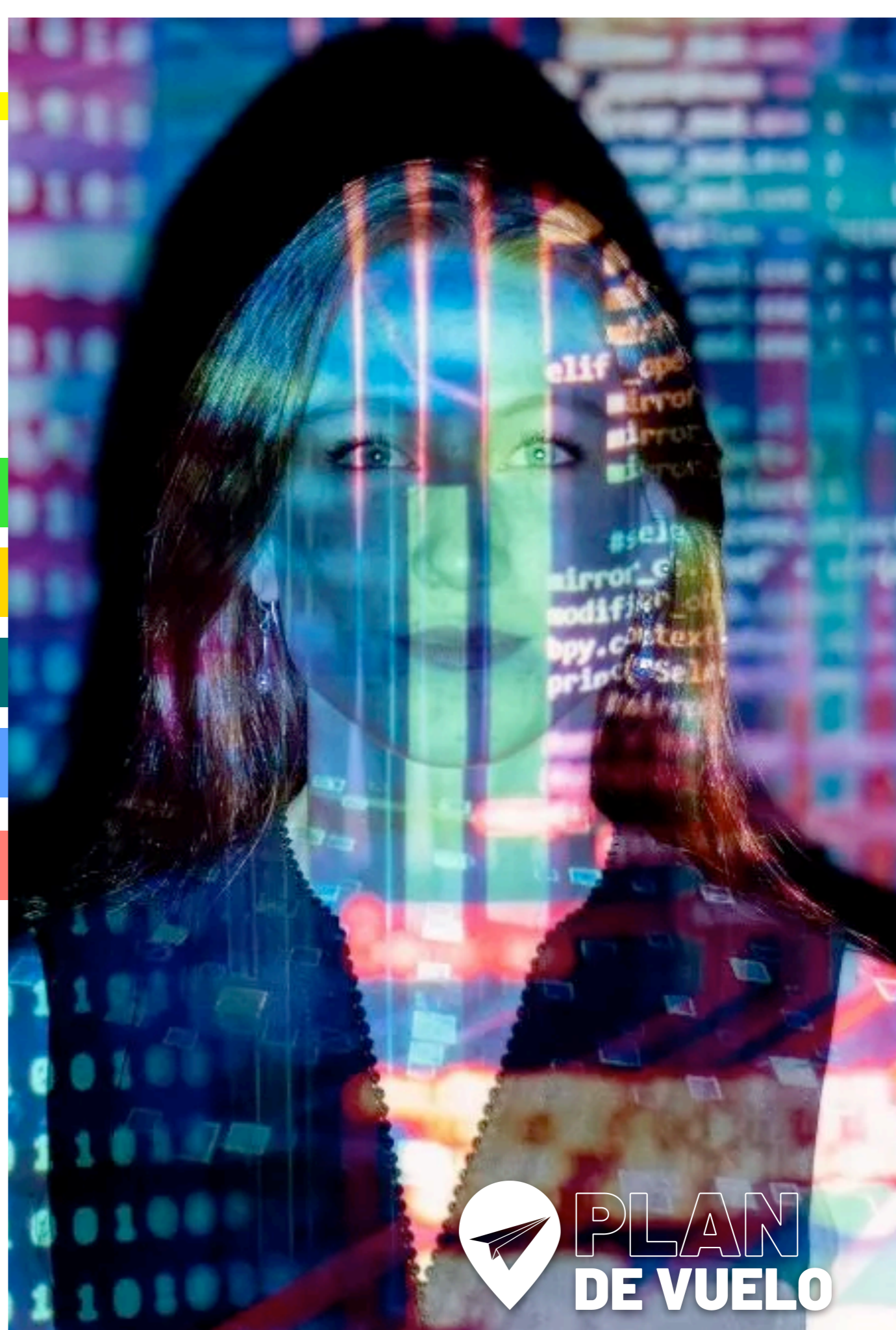
Televisión: 25%

Radio: 15%

Portales digitales 14%

Diario impreso 8%

No sabe / no contestó: 2%



**PLAN
DE VUELO**

METODOLOGÍA

Chihuahua capital: 800 entrevistas telefónicas.

Ciudad Juárez: 800 entrevistas telefónicas.

Muestra: Mujeres/hombres residentes de Chihuahua capital y Ciudad Juárez, Chih.

Nivel de confianza: 95%

Margen de error: +/- 4.0

Fecha de levantamiento: 28 de febrero 2025

Realizada por: BBL Comunicaciones

Contacto WhatsApp: +52**656**2724122